

Unternehmensgründung in der Türkei

Vor- und Nachteile unterschiedlicher Unternehmensformen
wie u.a. Gründung, Steuern, Einlagenhöhe, Haftung

Türkisches Handelsgesetzbuch kennt drei Formen der Kapitalgesellschaften

1

Anonim Şirketi (Aktiengesellschaft)

2

Limited Şirketi (GmbH)

3

Kommenaditgesellschaft auf Aktien (wegen ungünstiger Haftungslösung selten)

Gesellschafter einer Ltd. Şti. (türkische GmbH)



Gründungsphasen einer Kapitalgesellschaft

Vorgründung

Gründung

Nachgründung

A. Vorgründungsphase (Entscheidungsfindung für die geeignete Rechtsform) –

I. Organe der Kapitalgesellschaft

GmbH

Gesellschafter-
versammlung

Geschäfts-
führung

AG

Hauptver-
sammlung

Vorstand

A. Vorgründungsphase (Entscheidungsfindung für die geeignete Rechtsform) –

II. Wahl des Gesellschafters

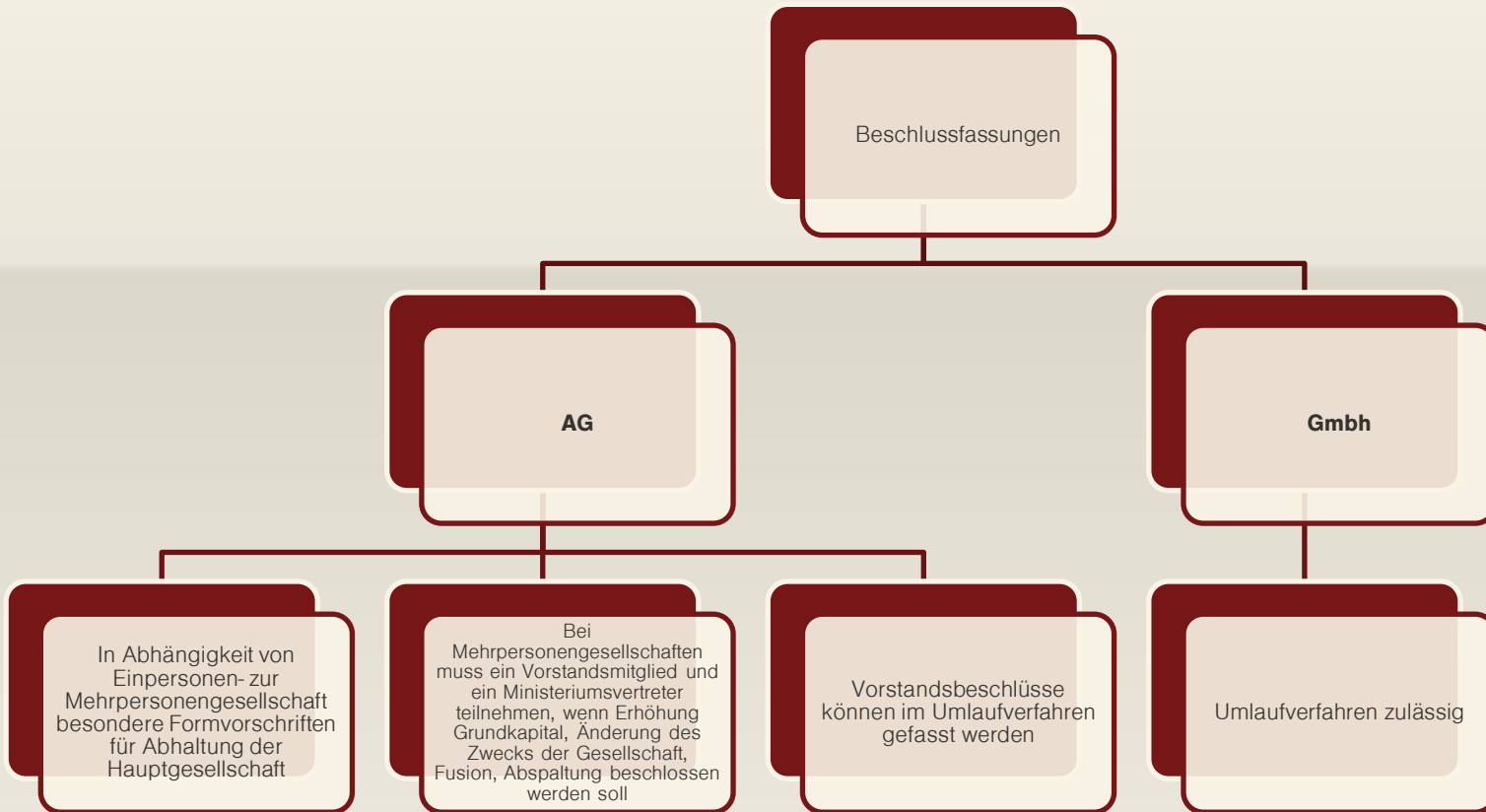
Natürliche Person als Gesellschafter

- Nachteil: Vertragsverbot in Fremdwährung – schwierige betriebswirtschaftliche Berechnung wegen hoher Inflation

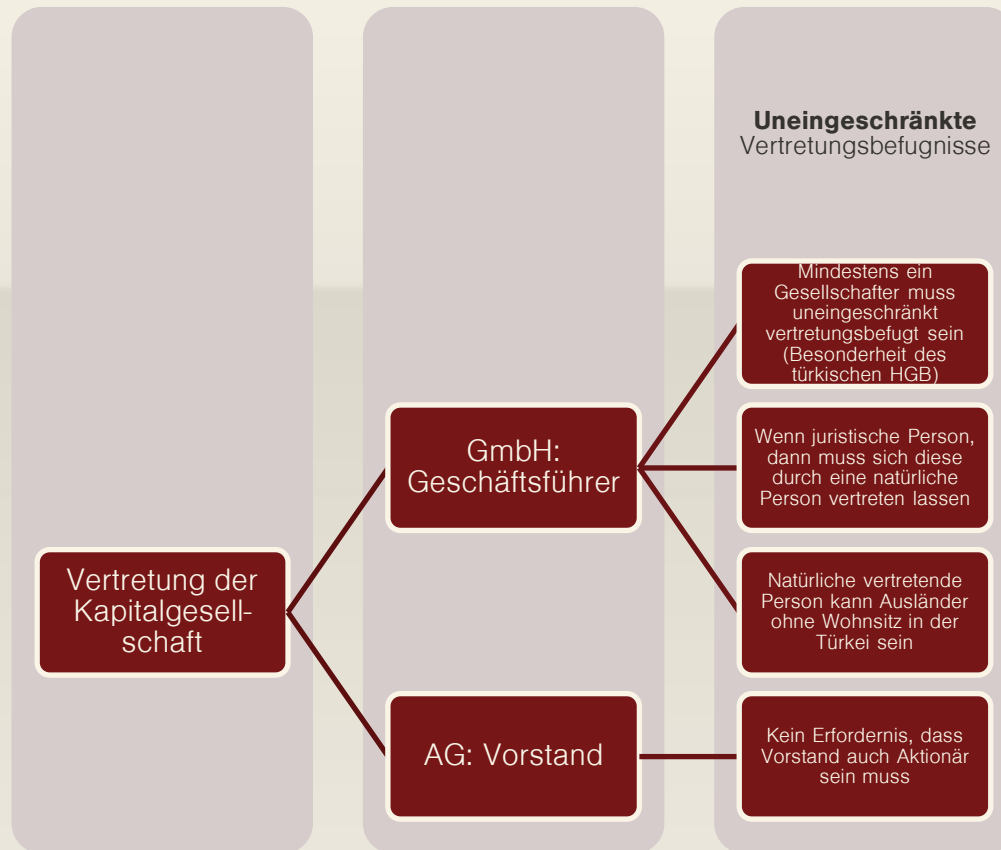
Ausländische juristische Person

- Vorteil: Eröffnung von Ausnahmetatbeständen und Zulässigkeit von Verträgen in Fremdwährung – Beispiel: Vergabe eines Gesellschafterdarlehens in Euro zulässig

A. Vorgründungsphase (Entscheidungsfindung für die geeignete Rechtsform) – III. Beschlussfassungen



A. Vorgründungsphase (Entscheidungsfindung für die geeignete Rechtsform) – IV. Führungsstruktur



A. Vorgründungsphase (Entscheidungsfindung für die geeignete Rechtsform) –

V. Haftung



A. Vorgründungsphase (Entscheidungsfindung für die geeignete Rechtsform) –

VI. Anwaltszwang

GmbH



Kein Anwaltszwang



AG

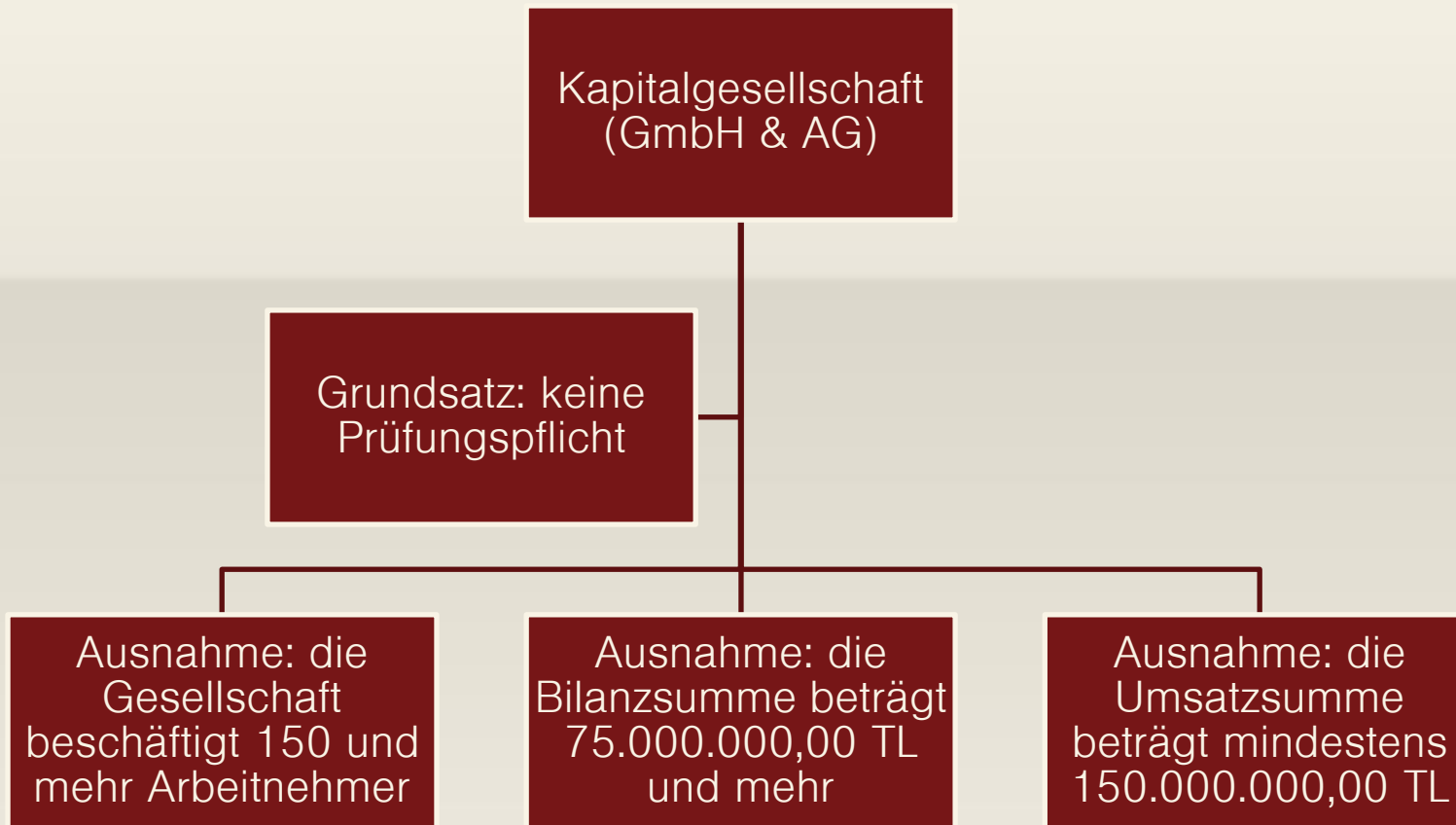


Anwaltszwang, wenn...

...Grundkapital mindestens 250.000,00 TL beträgt

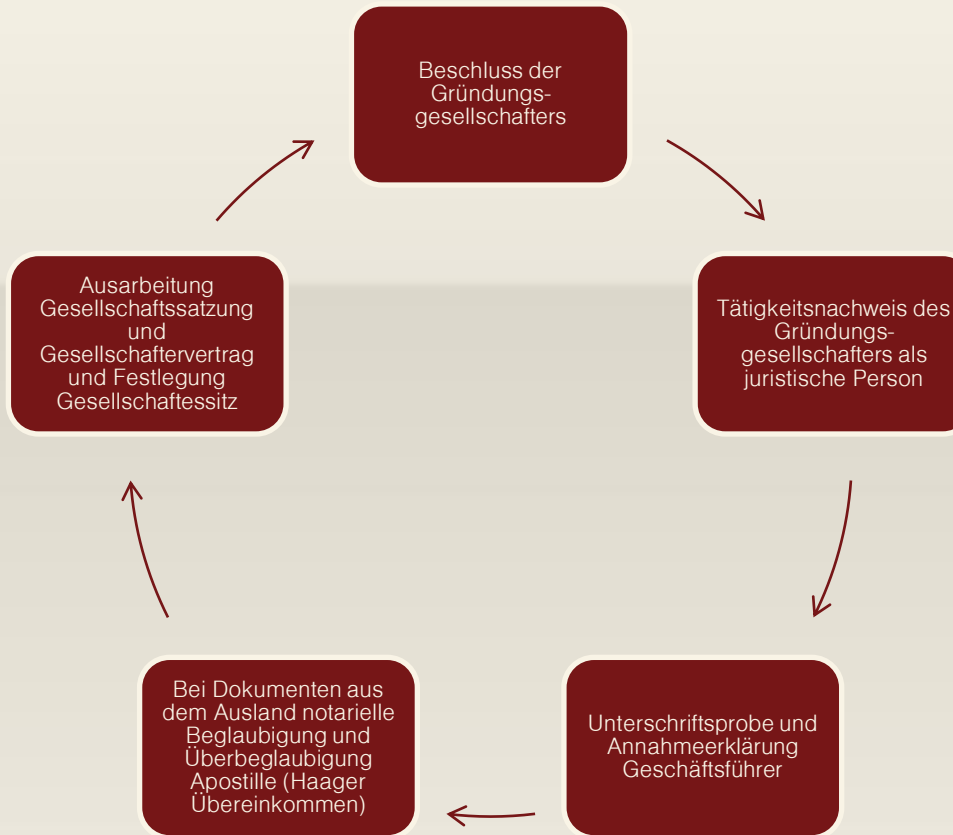
Dienstleistungsvertrag mit einem in der Türkei zugelassenen Rechtsanwalt notwendig

A. Vorgründungsphase (Entscheidungsfindung für die geeignete Rechtsform) – VII. Prüfungspflicht



B. Gründungsphase

I. Sammlung der Dokumente



B. Gründungsphase

II. Prüfung der Dokumente



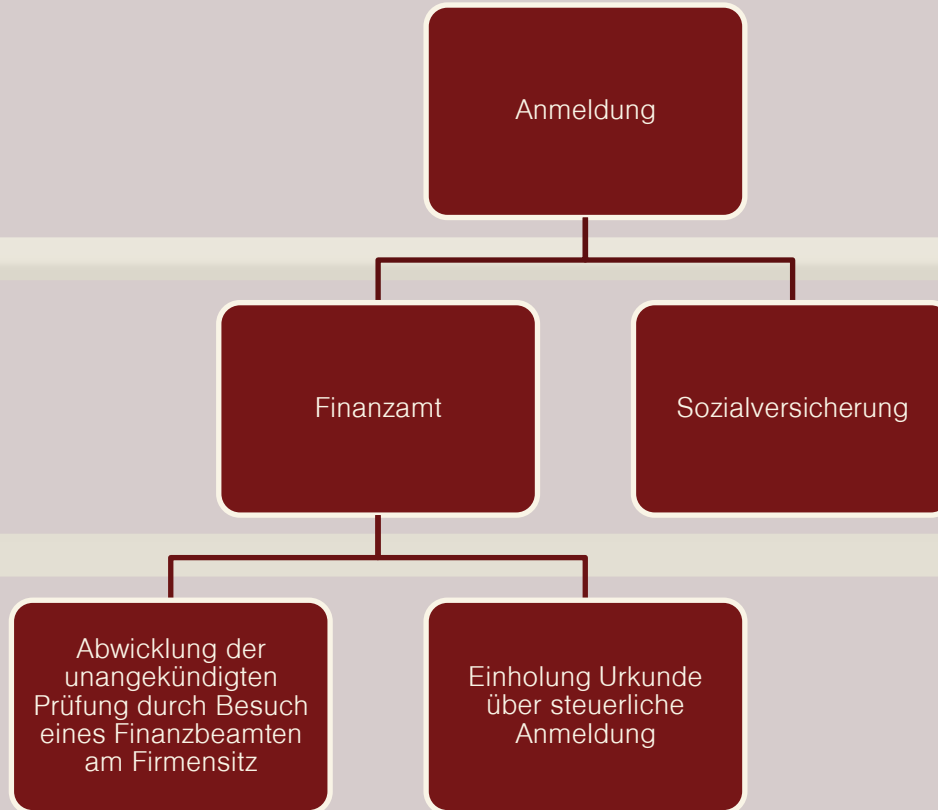
B. Gründungsphase

III. Übersetzung und Einreichung beim Handelsregister



C. Nachgründungsphase

I. Anmeldungen und Prüfungen



C. Nachgründungsphase

II. Unterschriftszirkular und Einrichtung Bankverbindung

